

Externe Montage der externen Bedieneinheit 6901

Für die externe Montage der Bedieneinheit 6901 wird der 6052 Bausatz benötigt. Folgende Montagemöglichkeiten stehen zur Verfügung:

- Entfernte Montage der am Antrieb befindlichen Bedieneinheit über die abgebildeten Ports.
- Entfernte Montage einer zusätzlichen Bedieneinheit im unteren Port (nicht bei Baugröße B). In diesem Fall kann der Antrieb über beide Bedieneinheiten gesteuert werden.
- Entfernte Montage beider Bedieneinheiten wie dargestellt (nicht bei Baugröße B). In diesem Fall kann der Antrieb über beide Bedieneinheiten gesteuert werden.


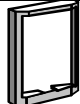

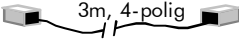
Jede Bedieneinheit mit den zuvor genannten Montagemöglichkeiten kann ersetzt werden durch einen PC auf dem ConfigEd Lite installiert ist (oder eine andere Programmiersoftware). Weitere Informationen finden Sie im Software Produkthandbuch im Kapitel "Serielle Schnittstellen".

Inhalt des 6052 Bausatzes für die externe Bedieneinheit

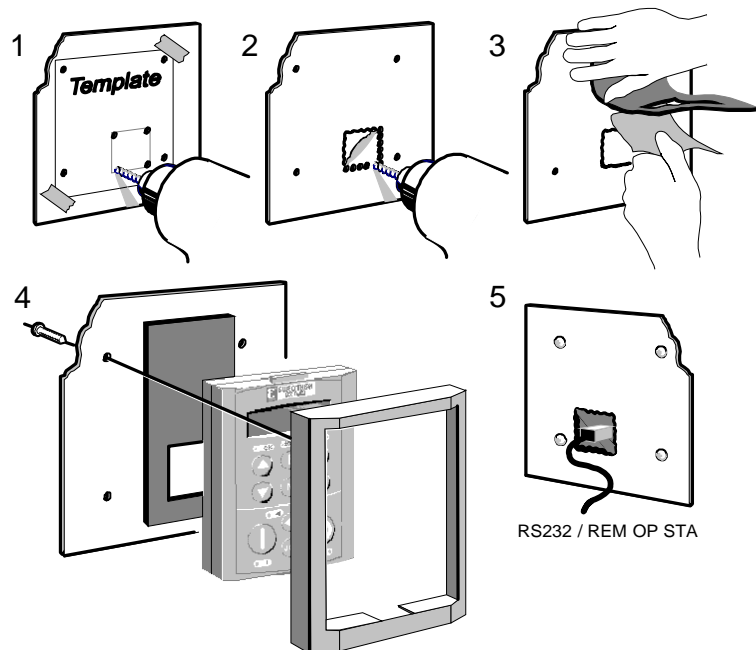
Erforderliches

Werkzeug

Posidrive
Schraubendreher Nr.2.

6052 Mounting Kit			
1		1	
4	 Nr. 6 x 12mm	1	 3m, 4-polig

Montage Anweisung



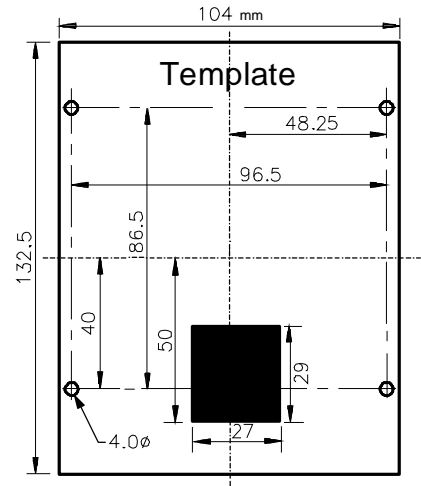
3-28 Installation

Bohrschablone

Eine Bohrschablone wird mit dem 6901 Bedienfeld-Montagebausatz mitgeliefert.

Abbildung 3-22 Maße für die Montage einer externen Bedieneinheit 6901

Hinweis: Maßstab nicht 1 : 1. Bitte nicht als Schnittmuster verwenden!



Obere Abdeckung

Diese Abdeckung kann an ein wandmontiertes Gerät der Baureihe 690+ angebracht werden, um eine höhere Schutzklasse zu erreichen. Siehe Kapitel 8: "Technische Daten" – Umgebungsbedingungen.

Die obere Abdeckung muss korrekt angebracht und mit Schraube(n) befestigt werden.

Hinweis: Die maximale Betriebstemperatur des Antriebs reduziert sich, wenn die obere Abdeckung montiert wird. Siehe Kapitel 8: "Technische Daten" – Umgebungsbedingungen.

Bauteil	Bestell-Nr.
Bausatz für obere Abdeckung inklusive Schrauben (UL Typ 1 / IP4x), Schutzabdeckung für wandmontierte Geräte zur Verbesserung des Berührungsschutzes.	
• Baugröße B	LA467452
• Baugröße C	LA465034U002
• Baugröße D	LA465048U002
• Baugröße E	LA465058U002

Externer Bremswiderstand

Parker kann drei Standard – Leistungswiderstände liefern. Diese Widerstände sollten berührungsgeschützt (Hitze) auf einem Kühlkörper (Montageplatte) montiert sein.

