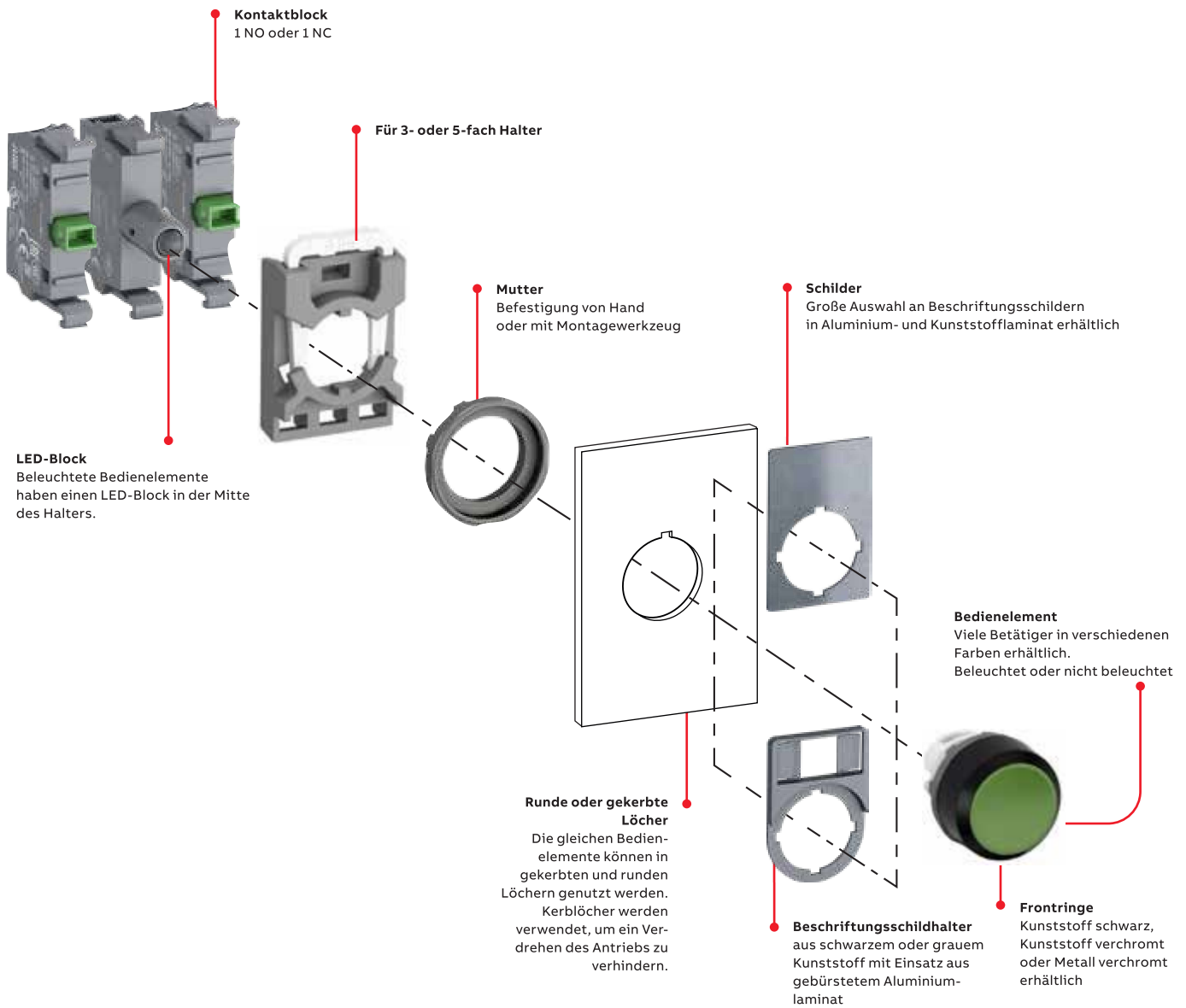


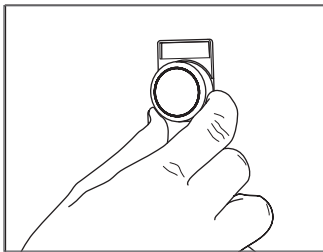
Modular Kunststoff, 22 mm

Montageanleitung

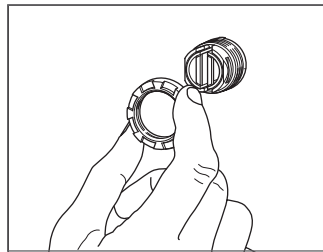


6

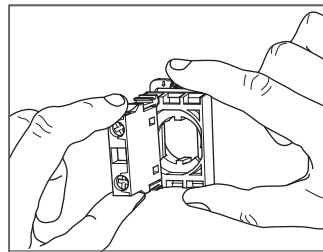
Einfache Installation



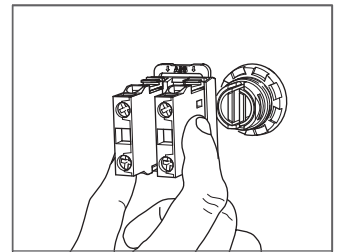
Das Bedienelement muss von vorne eingeführt werden...



...und wird hinten mit einer Mutter befestigt.

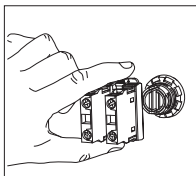
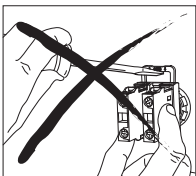


Dann werden die Kontaktblöcke/der LED Block auf den Halter aufgeschnappt...



...und der Halter wird an das Bedienelement angebaut.

...und abzunehmen



Drücken Sie die Federsprange am Halter herunter und ziehen Sie den Halter vom Bedienelement ab.

Einfache und schnelle Installation



Sehen Sie das Video